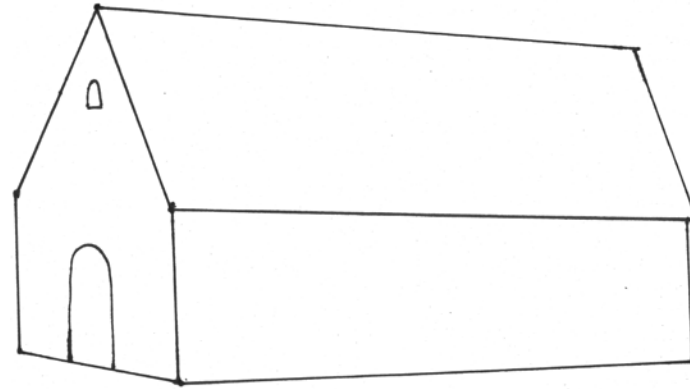


HALL RECTANGULAIRE RECOUVERT D'UN TOIT A PIGNON



1



3



2



4

Ce type d'ensemble architectural, qui est aussi l'un des plus simples, se caractérise par un toit à pignon recouvrant un plan d'implantation rectangulaire. On le retrouve souvent dans les églises chrétiennes de l'Ontario construites par des pionniers de première génération, comme les cabanes en bois simples. Certains édifices caractéristiques ont parfois évolué vers une typologie différente, suite à l'ajout de tours. Ce type d'ensemble architectural a retrouvé sa popularité au XXe siècle avec l'avènement des bâtiments modernistes et à structure en A. Exemples : 1. African Methodist Episcopal Church (Oro-Medonte), 2. St. Margaret in the Pines Anglican Church (Toronto), 3. Ste- Thérèse-de-l'Enfant-Jésus Roman Catholic Church (Temiskaming Shores), 4. Yorkminster Citadel Salvation Army Church (Toronto).