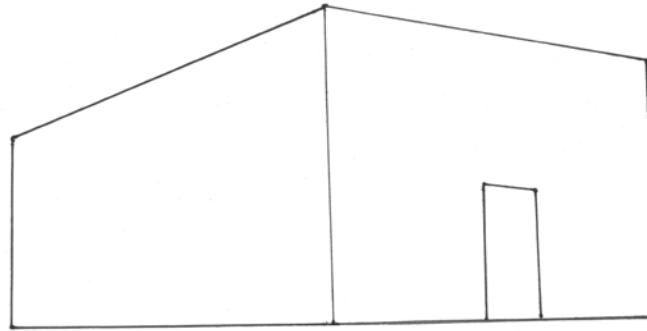


## ENSEMBLE ARCHITECTURAL CUBIQUE OU RECTANGULAIRE



1



3



2

Ce type d'ensemble architectural se caractérise par une structure en forme de boîte que l'on retrouve souvent dans les édifices construits entre le milieu et la fin du XXe siècle, voire plus tard. Il fait parfois référence à la structure d'un bâtiment du XIXe siècle plus ancien comprenant un toit à pente très douce, de profil simple et dépourvu de tours, une salle de petite taille, et un plan d'implantation rectangulaire ou carré plutôt simple. Exemples : 1. St. Mary Immaculate Roman Catholic Church (London), 2. St. James Presbyterian Church (Chatham), 3. Kiever Synagogue (Toronto), 4. Knesseth Israel Synagogue (Toronto).



4