



Plan directeur des badlands de Cheltenham – Centre d'information publique final

Merci d'assister au dernier centre d'information du public concernant le processus de planification du site des badlands de Cheltenham. Nous sommes heureux de pouvoir vous informer sur le projet et de répondre à vos questions.

Description du site

Les badlands de Cheltenham est un site de 36,6 hectares situé dans la section nord-ouest de la ville de Caledon. Il abrite diverses communautés forestières, des zones humides, des affluents de la rivière Credit et notamment la formation géologique connue sous le nom de badlands de Cheltenham. Ce site appartient à la Fiducie du patrimoine ontarien, un organisme provincial du patrimoine chargé de la protection des sites du patrimoine culturel et naturel importants de la province.

Contexte du projet

Le paysage particulier des badlands de Cheltenham attire un nombre croissant de visiteurs, ce qui pose des problèmes de sécurité et de conservation.

En mai 2015, le site a été fermé au public pour faire face aux conditions dangereuses résultant des embouteillages sur le chemin Olde Base Line et pour protéger la topographie fragile et pittoresque de l'érosion causée par les marcheurs. Peu de temps après, la Fiducie, en collaboration avec ses partenaires, a entrepris l'élaboration d'un plan directeur afin de définir une orientation stratégique à long terme pour le site.

Principes directeurs

Les principes directeurs ont été élaborés par l'équipe de planification de la gestion des badlands de Cheltenham afin de contribuer à la planification à long terme des badlands de Cheltenham. Ces principes sont conformes aux objectifs du système des espaces ouverts et des parcs de l'escarpement du Niagara (NEPOSSPK) et au mandat de la Fiducie.

- Conservation des valeurs du patrimoine culturel et naturel du site.
- Sécurité pour toutes les personnes qui visitent le site.
- Accessibilité améliorée pour ceux qui souhaitent visiter le site.
- Amélioration des possibilités d'interprétation et d'éducation du public.

Lieu

Ville de Caledon, à l'ouest de l'autoroute 10

Caractéristique principale

Topographie des badlands

Début du processus d'élaboration du plan directeur 2015

Membres de l'équipe de planification

- Fiducie du patrimoine ontarien
- Credit Valley Conservation
- Bruce Trail Conservancy
- Région de Peel
- Ville de Caledon
- Caledon Countryside Alliance
- Mississaugas of New Credit First Nation
- Commission de l'escarpement du Niagara
- Ministère des Richesses naturelles et des Forêts de l'Ontario

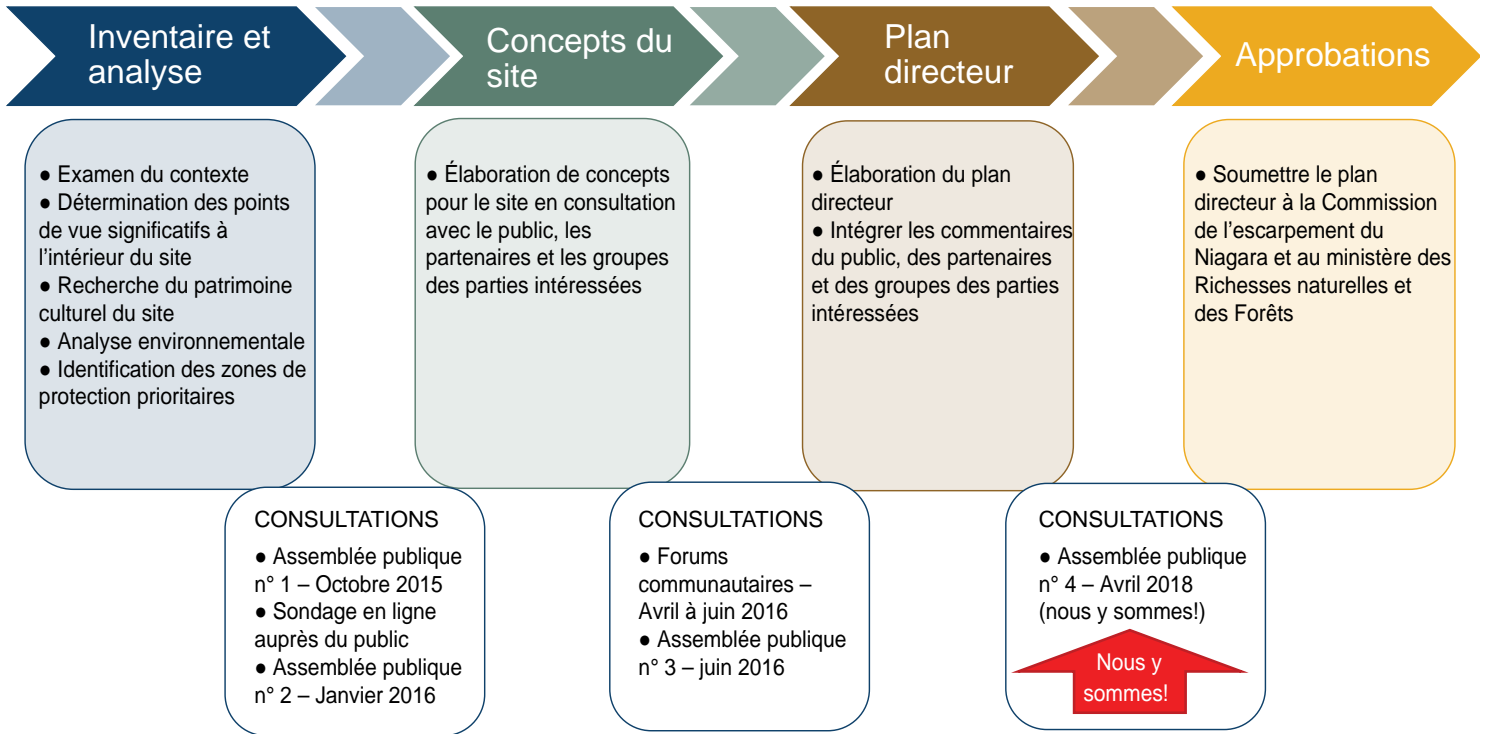
État du projet

En voie d'achèvement avec l'ouverture du site en 2018

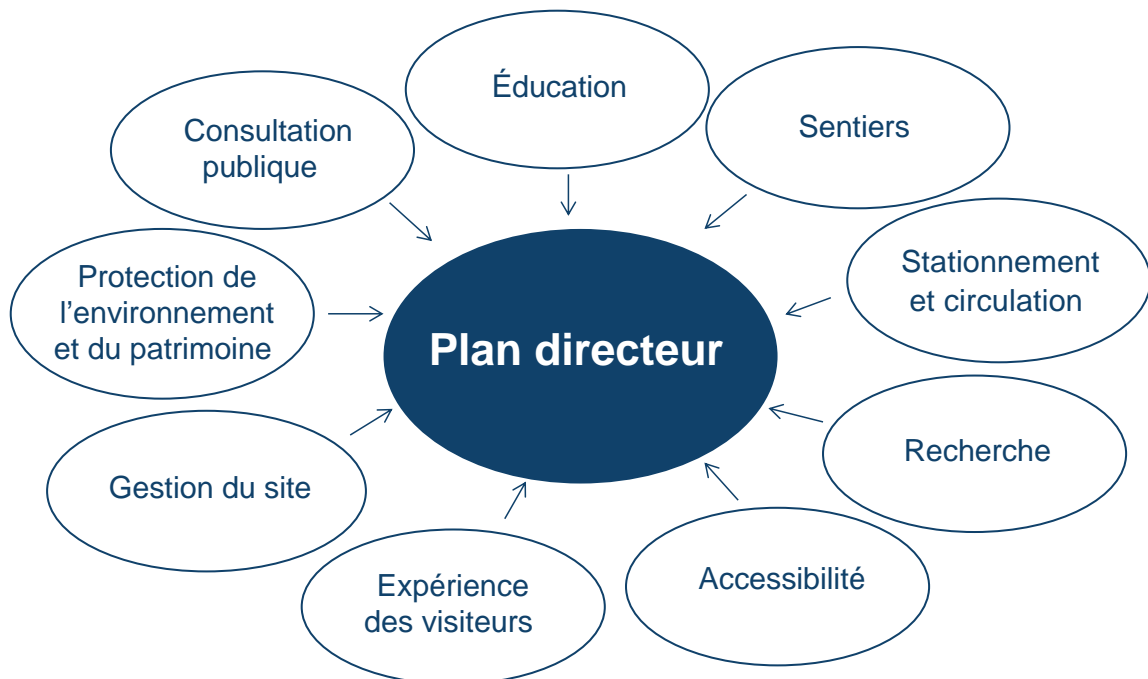
Prochaines étapes

- Soumission du plan directeur à l'approbation du ministère des Richesses naturelles et des Forêts
- Ouverture du site en 2018
- Surveillance des visiteurs
- Mise en place des phases

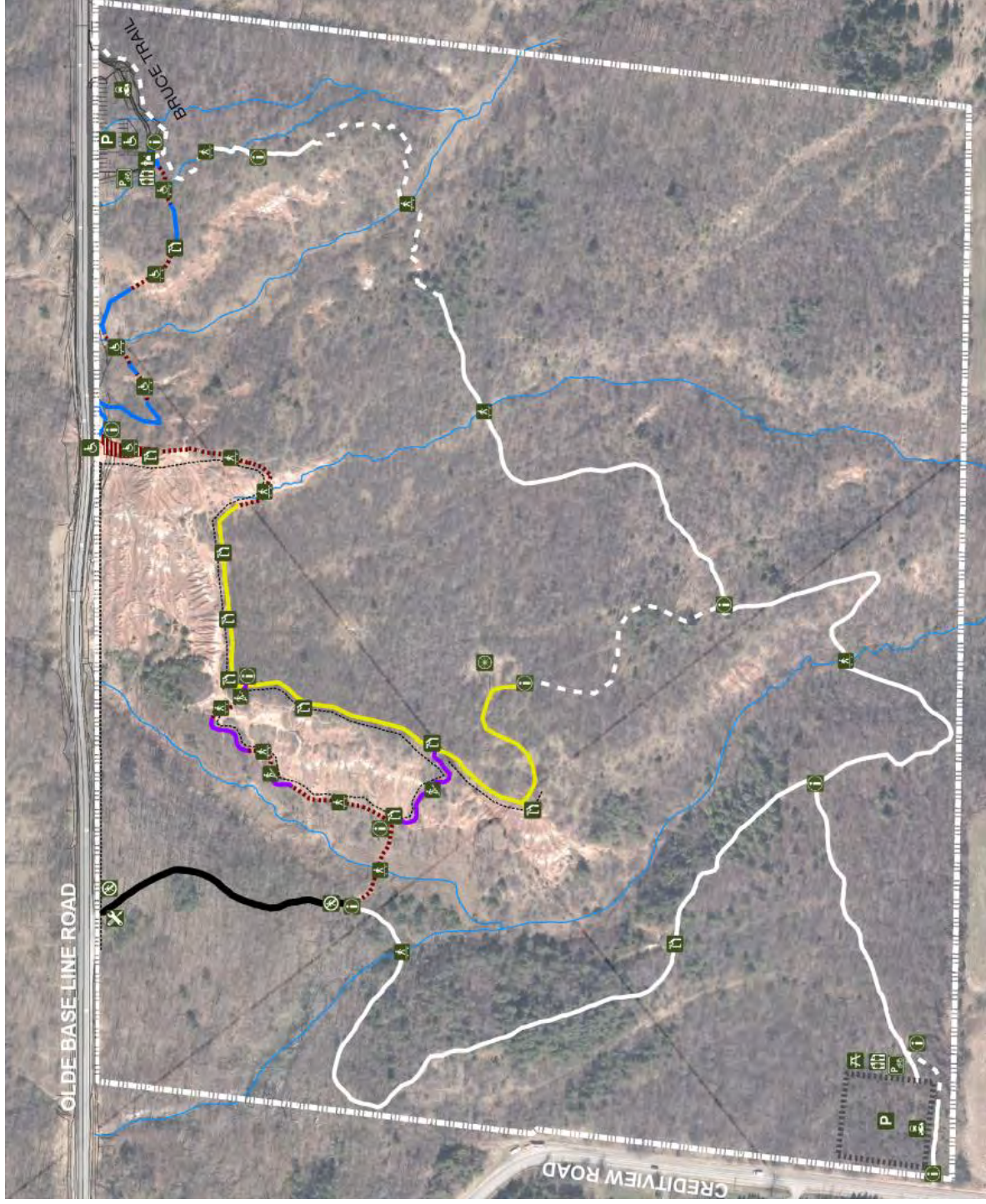
Processus du plan directeur



Sujets des commentaires



Carte du concept final du site



Legend

- Limite de la propriété
- Cours d'eau
- Clôture de protection
- Passerelle (en ciment)
- Sentier d'entretien
- Type 1 (accessible – couche de calcaire compacté)
- Type 2 (couche de calcaire compacté)
- Type 3 (surface naturelle, promenades améliorées, amélioration ciblée de la surface et franchissement d'un ruisseau)
- Type 3 (tronçons réalignés du sentier Bruce)
- Type 4 (combinaison piste/promenade avec structure d'escalier)
- Futur stationnement et aire d'arrivée
- Plate-forme d'observation principale (prolongement/ accessibilité approx.)
- Promenade accessible
- Promenade
- Passage de cours d'eau
- Belvédère
- Refuges
- Signalisation/information
- Aire de pique-nique
- Toilettes
- Escaliers
- Aucun accès public
- Accès pour l'entretien uniquement
- Zone d'intérêt culturel
- Terrain de stationnement
- Stationnement accessible
- Stationnement pour vélos
- Zone d'embarquement/ arrêt des autobus

0 15 30 60 90 120 Meters





Merci de votre participation à la réunion de ce soir du Centre d'information sur les badlands de Cheltenham. Nous avons apprécié l'intérêt et l'engagement continu de la communauté envers le processus du plan directeur.


Si vous avez d'autres questions, n'hésitez pas à contacter le personnel de Fiducie à l'adresse suivante :

Courriel : programs@heritagetrust.on.ca

Site Internet : heritagetrust.on.ca/badlands-fr

 @fiduciedupatrimoineontarien

 @patrimoineON

 @ONheritage

VEUILLEZ RETOURNER CETTE PAGE AU PERSONNEL DE LA FIDUCIE LORS DE LA RÉUNION

SUR LES BADLANDS DE CHELTENHAM

Ces réponses seront regroupées pour guider notre planification des expériences des visiteurs et pour parfaire la version finale du plan directeur.

Pourquoi souhaitez-vous en savoir plus sur le plan directeur relatif aux badlands de Cheltenham? (cochez toutes réponses qui s'appliquent)

- J'habite près des badlands de Cheltenham ou dans les environs
- Je suis propriétaire d'une entreprise située près des badlands de Cheltenham ou dans les environs
- J'aime visiter ce site
- Je m'intéresse aux sites du patrimoine naturel, comme les badlands
- J'aime faire de la randonnée
- Je suis membre d'une organisation partenaire (veuillez préciser) : _____
- Autre : _____

Avec les améliorations apportées au site pour la saison 2018 (stationnement, promenade et sentiers), combien de fois envisagez-vous de visiter les badlands de Cheltenham?

- Jamais 1 à 3 fois par année 4 à 6 fois par année 7 à 12 fois par année
- 1 à 3 fois par mois Une fois par semaine ou plus souvent

Qu'est-ce qui vous plaît le plus dans les badlands de Cheltenham?

- La randonnée pédestre Admirer les caractéristiques environnementales Les points de vue
- Prendre des photos
- Leur impact positif sur les entreprises locales
- Les visiteurs qu'elles attirent dans la région et la ville de Caledon
- Autre : _____

Qu'avez-vous été heureux(se) d'apprendre ou de quoi auriez-vous aimé entendre parler davantage lors de l'assemblée de ce soir? Avez-vous d'autres commentaires à nous faire part?

Y a-t-il des éléments ou des aspects qui ne sont pas inclus dans le plan de mise en phase actuel pour lesquels vous voudriez voir être prise en compte par la Fiducie?

Qu'attendez-vous de voir et de vivre sur le site pendant la saison 2018 et dans les phases futures?

Avez-vous d'autres commentaires à émettre concernant les éléments du plan directeur?

Renseignements facultatifs (ces renseignements resteront confidentiels)¹

Nom :

Courriel :

Adresse :

Organisation ou entreprise (le cas échéant) :



¹Les renseignements personnels figurant sur ce formulaire sont recueillis en vertu de la Loi sur l'accès à l'information et la protection de la vie privée - LRO 1990, chapitre F.31, partie III, protection de la vie privée, et seront utilisés exclusivement par la Fiducie du patrimoine ontarien et ses sous-traitants dans les communications concernant le plan directeur des badlands de Cheltenham.