

Plan directeur pour le site des badlands de Cheltenham

Assemblée publique n° 4 – Plan directeur, 5 avril 2018



Bienvenue à l'assemblée n° 4 du Centre d'information public

Objet

Ce soir, vous aurez l'occasion d'en connaître

- ce que nous avons appris;
- ce que nous avons entendu;
- le concept final du site;
- mise en œuvre du plan directeur;
- les attentes pour 2018.



Format

- Brève présentation du processus de planification, des principales conclusions et des prochaines étapes
- Panneaux d'information disponibles pour consultation
- Des experts seront disponibles pour répondre à vos questions



Rétroaction

- Parlez en personne aux membres de l'équipe du projet
- Soumettez vos commentaires lors de l'assemblée

Fiducie du patrimoine ontarien



Protection

Fiducie foncière publique
Servitudes protectrices du patrimoine
Programme de financement pour l'intendance environnementale des terres et la restauration des habitats

Reconnaissance

Prix du lieutenant-gouverneur pour les réalisations en matière de conservation du patrimoine ontarien
Jeunes leaders du patrimoine
Programme de reconnaissance en matière de conservation communautaire du patrimoine
Registre FPO

Commémoration

Plaques provinciales
Programme de sépulture des premiers ministres
Opérations du musée et événements spéciaux

Célébration

Semaine du patrimoine
Portes ouvertes Ontario
Sentiers pédestres ouverts Ontario
Magazine sur le patrimoine

But du plan directeur

- Établir une direction stratégique à long terme pour la gestion du site
- Définir des politiques visant à promouvoir un modèle opérationnel durable et à long terme pour le site, en intégrant les commentaires du public et des parties prenantes
- Communiquer la vision que nous avons pour le site et les principes directeurs
- Répondre aux exigences du plan de la commission de l'escarpement du Niagara

Principes directeurs

1. **Conservation** des valeurs du patrimoine culturel et naturel du site
 2. **Sécurité** pour toutes les personnes qui visitent le site
 3. **Accessibilité** améliorée pour ceux qui souhaitent visiter le site
 4. Amélioration des possibilités d'**interprétation** et d'**éducation du public**
-

Processus du plan directeur

Inventaire et analyse

- Examen du contexte
- Détermination des points de vue significatifs à l'intérieur du site
- Recherche du patrimoine culturel du site
- Analyse environnementale
- Identification des zones de protection prioritaires

Concepts du site

- Élaboration de concepts pour le site en consultation avec le public, les partenaires et les groupes des parties intéressées

CONSULTATIONS

- Assemblée publique n° 1, octobre 2015
- Sondage en ligne auprès du public
- Assemblée publique n° 2, janvier 2016

Plan directeur

- Élaboration du plan directeur
- Intégrer les commentaires du public, des partenaires et des groupes des parties intéressées

CONSULTATIONS

- Forums communautaires, avril à juin 2016
- Assemblée publique n° 3, juin 2016

Approbations

- Soumettre le plan directeur à la Commission de l'escarpement de Niagara et au ministère des Richesses naturelles et des Forêts

CONSULTATIONS

- Assemblée publique n° 4 – 5 avril 2018

Vous y êtes!

Consultations

Sondage en ligne auprès du public

- Septembre/octobre 2015
- 590 réponses
- Questions sur les commodités potentielles du site, volonté de visiter sans limites d'accès les Badlands

Assemblée publique n° 1

- Octobre 2015
- Environ 30 participants et 17 répondants
- Questions sur les commodités potentielles du site (individuel)
- Exercice de cartographie des commodités du site (en groupes)

Assemblée publique n° 2

- Janvier 2016
- Environ 30 participants et 5 répondants
- Rétroaction sur l'analyse du site et des zones de protection prioritaires
- Discussion sur le développement et la gestion du site

Forum des résidents locaux

- Avril 2016
- Environ 60 participants
- Discussion sur le stationnement, les sentiers, l'interprétation et la gestion du site

Forum communautaire

- Juin 2016
- Environ 25 participants
- Discussion sur le stationnement, les sentiers, l'interprétation et la gestion du site

Assemblée publique n° 3

- Juin 2016
- Environ 40 participants
- Rétroaction sur les quatre concepts préliminaires du site
- Questions sur l'interprétation, les problèmes de circulation, les sentiers, la gestion et le fonctionnement du site

Forum des gens d'affaires

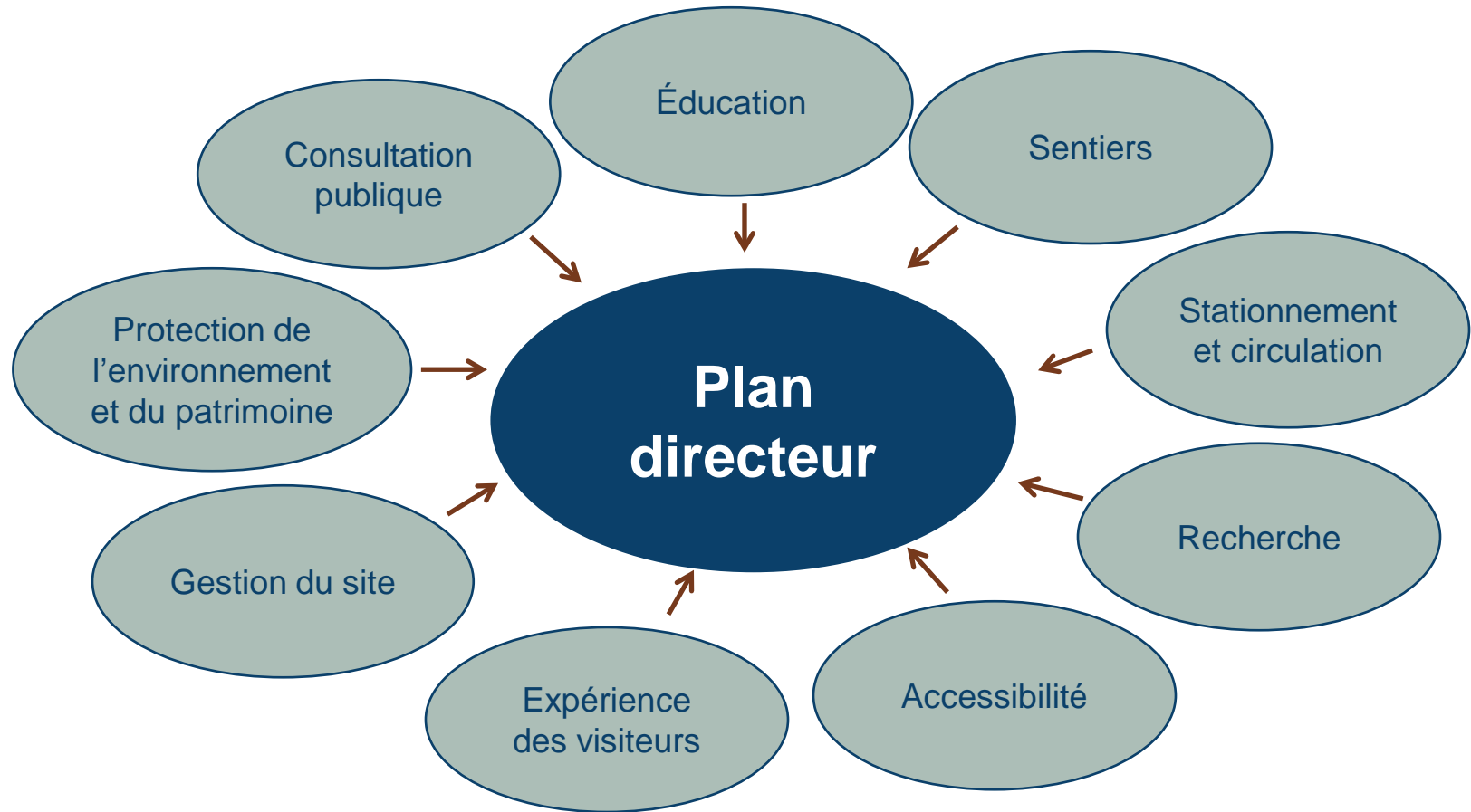
- Avril 2016
- Environ 20 participants
- Discussion sur le stationnement, les navettes, le marketing croisé et le tourisme

Assemblée publique n° 4

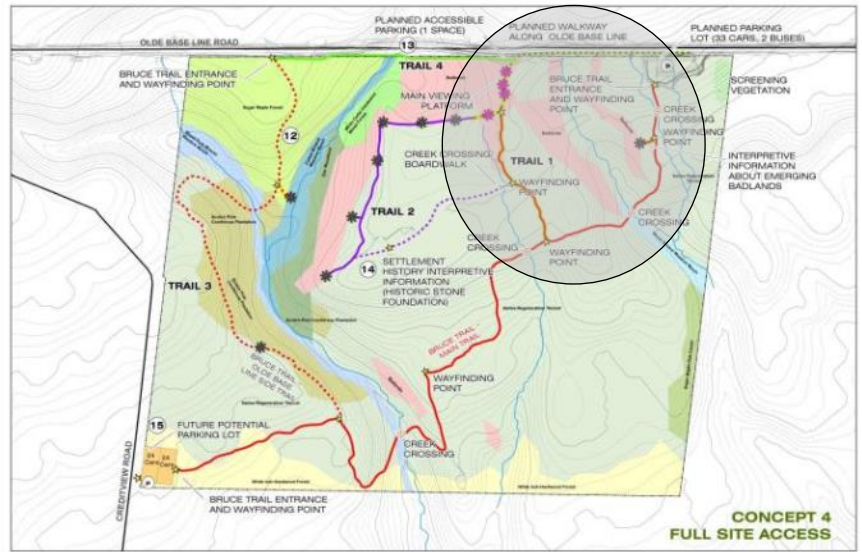
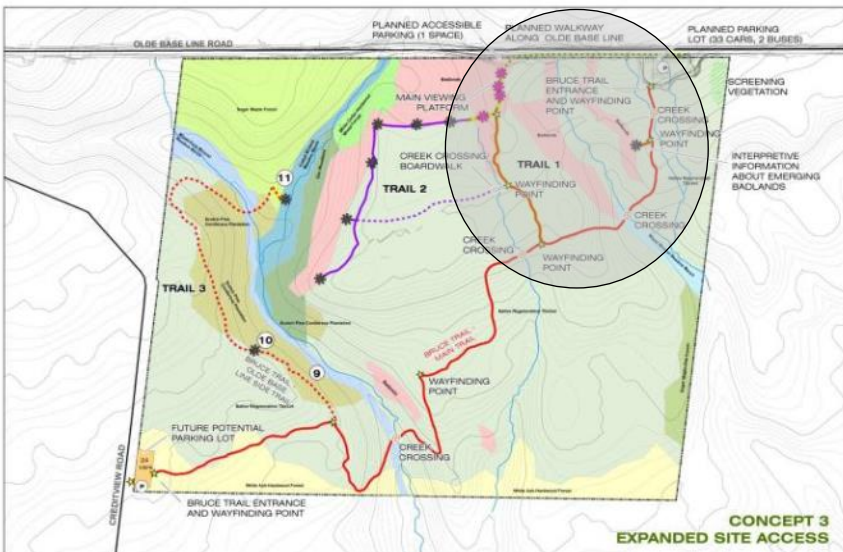
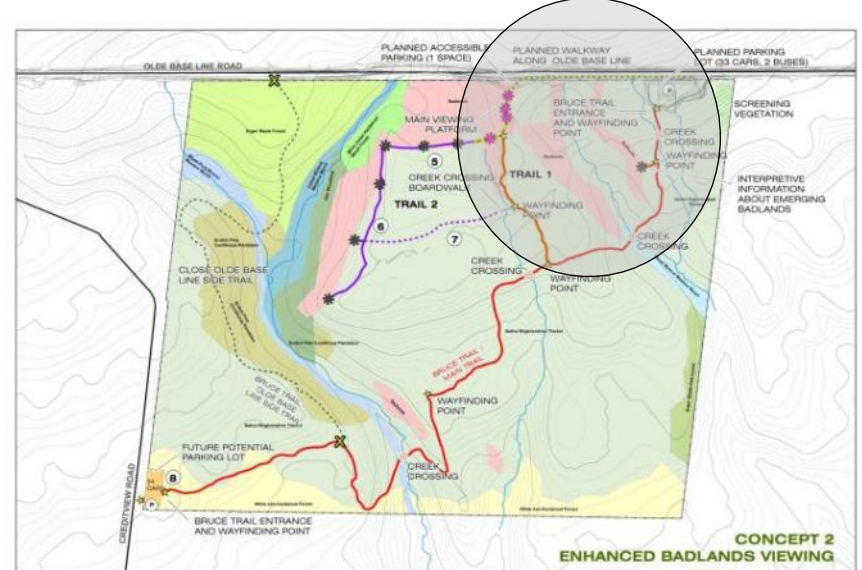
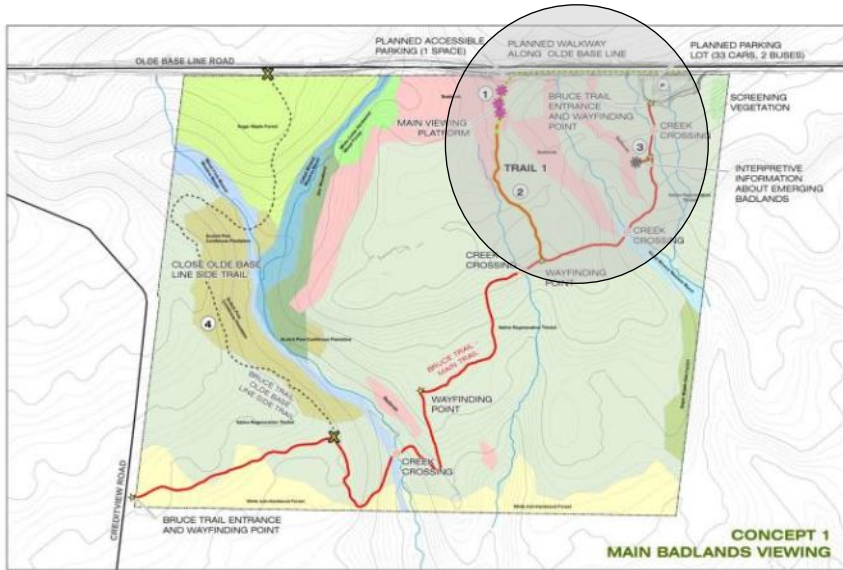
- Avril 2018
- Bienvenue!

Vous y êtes!

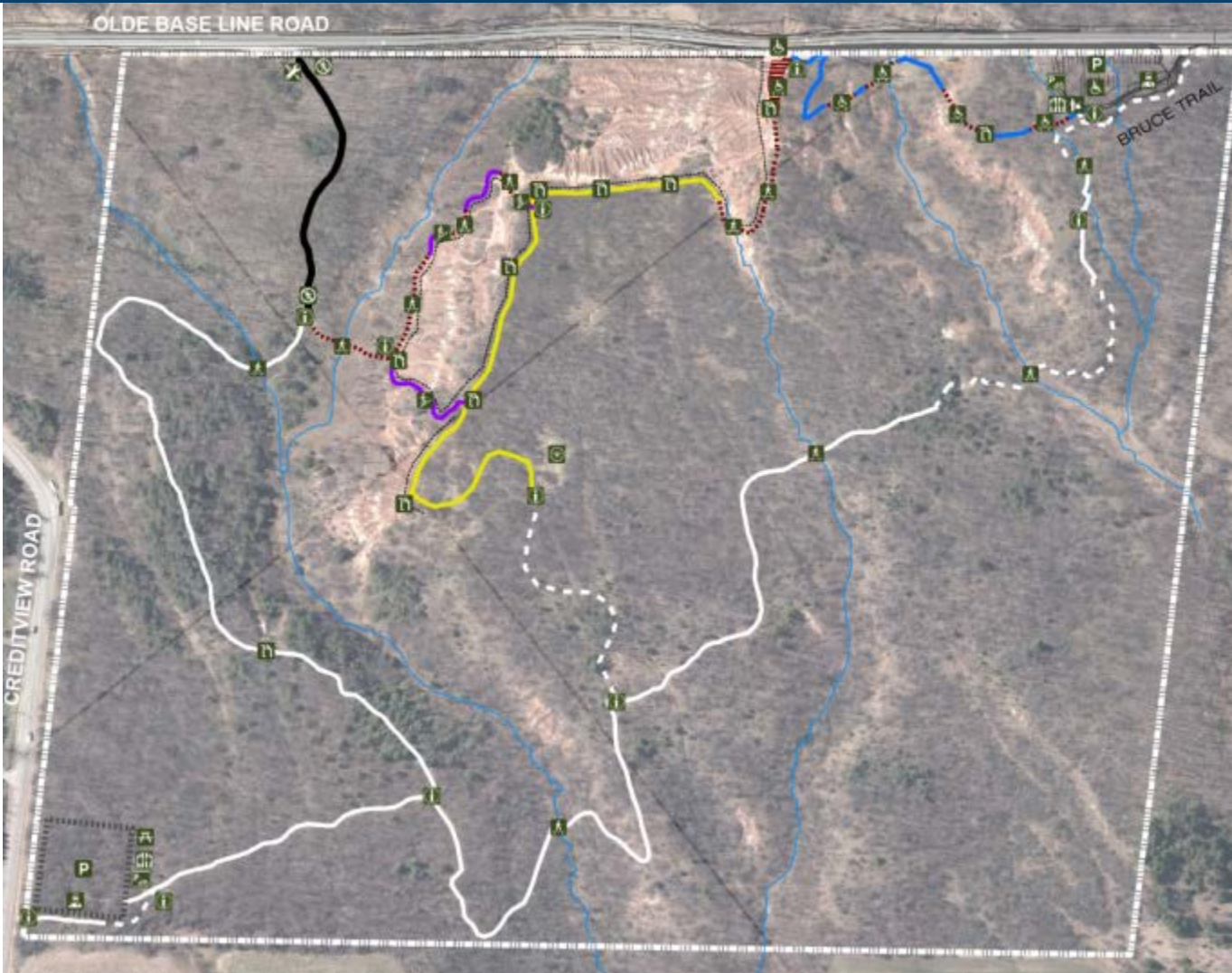
Sujets des commentaires



Concepts préliminaires du site



Concept final du site



Legend

- Property Boundary
- Protective Fence
- Maintenance Trail
- Type 1 (accessible - compacted limestone screenings)
- Type 2 (compacted limestone screenings)
- Type 3 (natural surface, improved boardwalks, targeted surface improvements and creek crossings)
- Type 3 (realigned sections of Bruce Trail)
- Type 4 (combination trail/boardwalk with staircase structures)
- Future Parking and Arrival Area
- Main Viewing Platform (approx. extent/accessible)
- No Public Access
- Maintenance Access Only
- Cultural Interest Area
- Parking Lot
- Accessible Parking
- Bicycle Parking
- Bus Loading / Staging Zone
- Accessible Boardwalk
- Boardwalk
- Water Crossing
- Lookout
- Staff Shelter
- Wayfinding / Information
- Picnic Area
- Washrooms
- Stairs

0 15 30 60 90 120 Meters



Zones NEPOSS

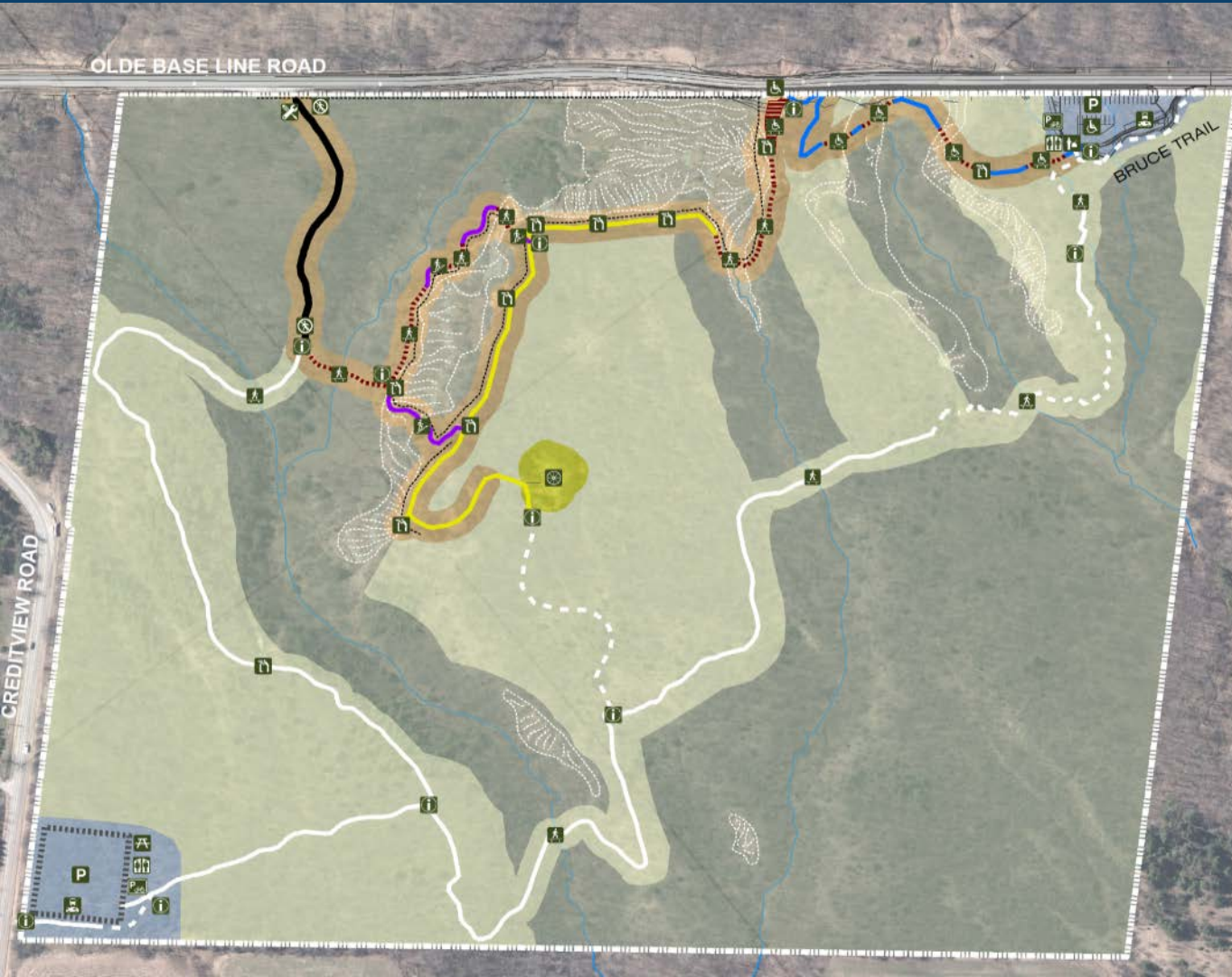


FIGURE X - NEPOSS MANAGEMENT ZONES

Legend

- Property Boundary
- Protective Fence
- Maintenance Trail
- Type 1 (accessible - compacted limestone screenings)
- Type 2 (compacted limestone screenings)
- Type 3 (natural surface, improved boardwalks, targeted surface improvements and creek crossings)
- Type 3 (realigned sections of Bruce Trail)
- Type 4 (combination trail/boardwalk with staircase structures)
- Future Parking and Arrival Area
- Main Viewing Platform (approx. extent/accessible)
- No Public Access
- Maintenance Access Only
- Cultural Interest Area
- Parking Lot
- Accessible Parking
- Bicycle Parking
- Bus Loading / Staging Zone
- Watercourse
- Walkway (cement)
- Badlands Feature
- Accessible Boardwalk
- Boardwalk
- Water Crossing
- Lookout
- Staff Shelter
- Wayfinding / Information
- Picnic Area
- Washrooms
- Stairs

NEPOSS Zones

- Access
- Development
- Historical
- Nature Reserve
- Natural Environment

0 15 30 60 90 120 Meters



Mise en œuvre

Phase 1 :

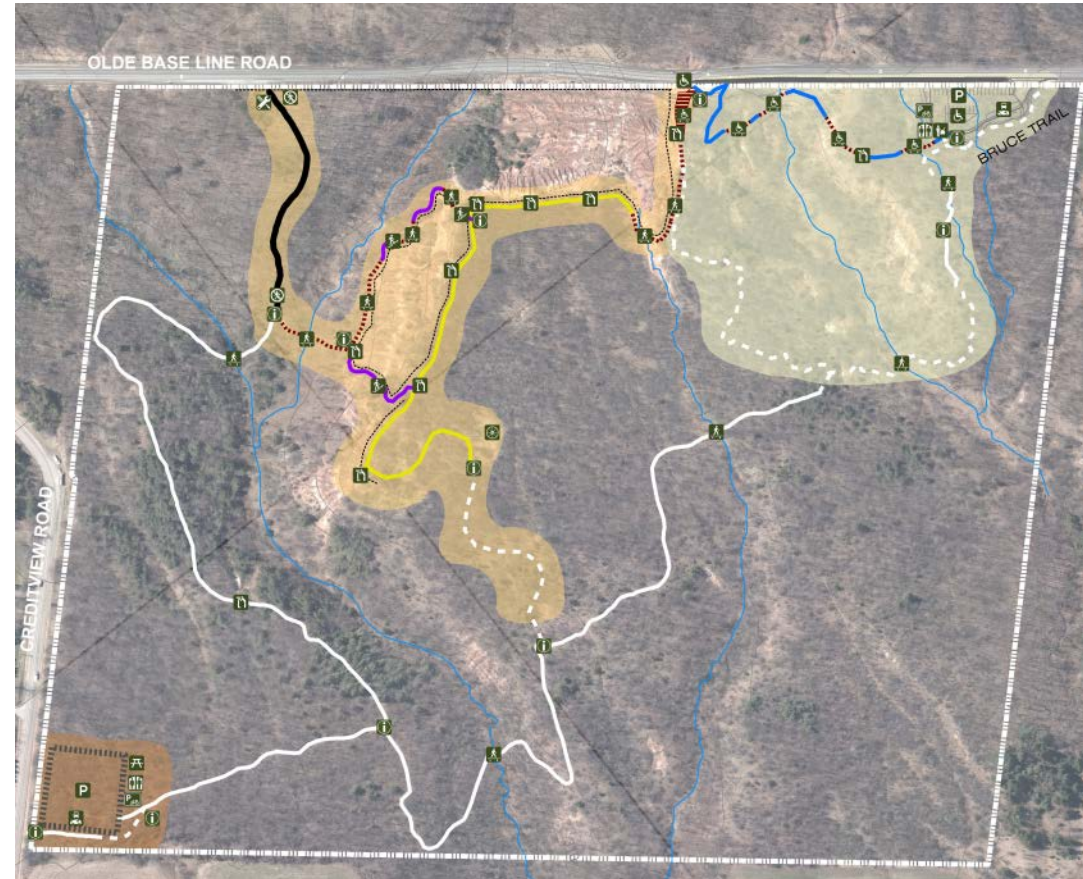
Infrastructure de base –
Amélioration de l'accessibilité

Phase 2 :

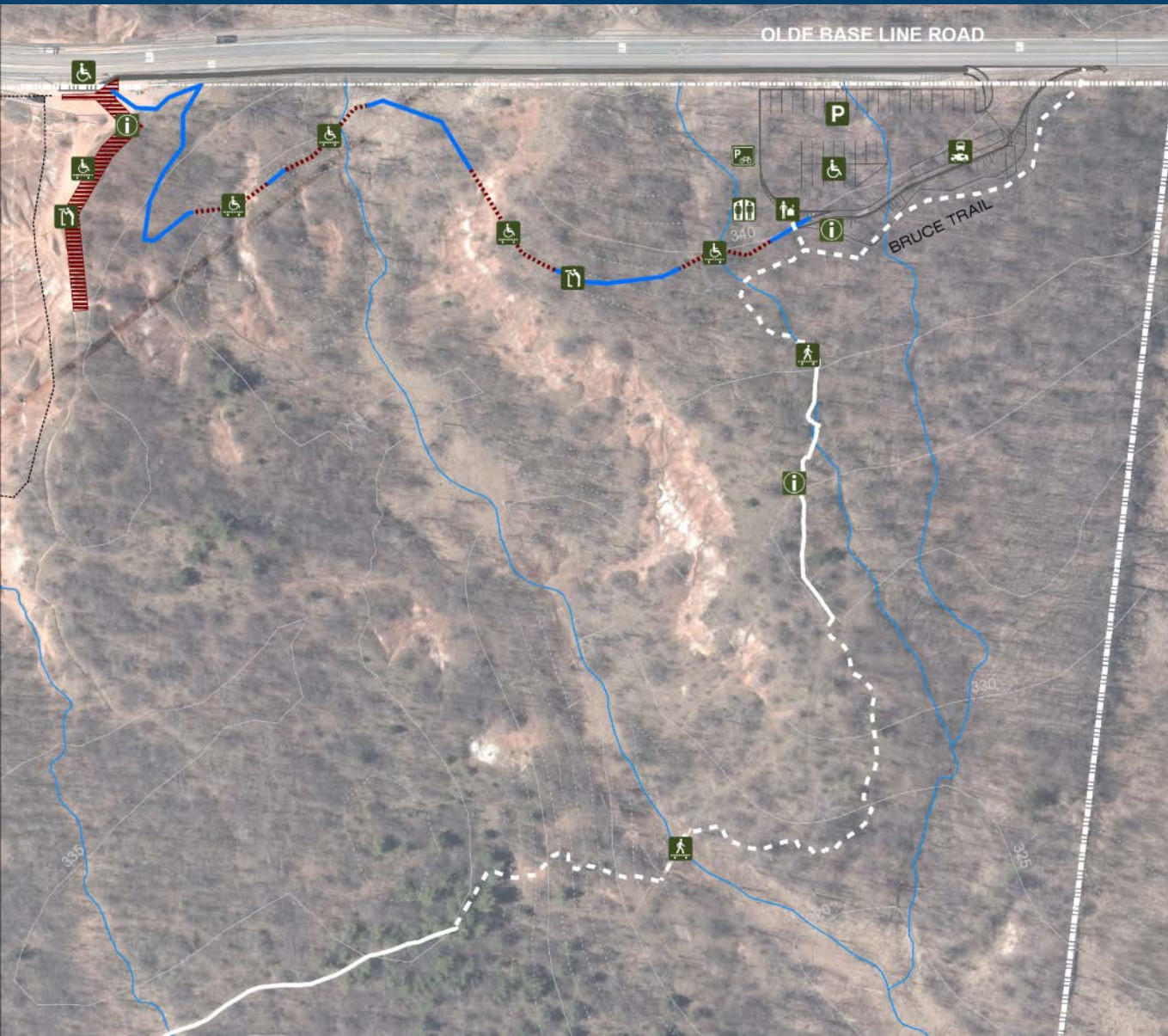
Étendre l'expérience des
visiteurs –
Zones d'observation et plateau

Phase 3 :

Maximiser l'expérience des
visiteurs - Stationnement
Creditview



Phase 1 : infrastructure de base



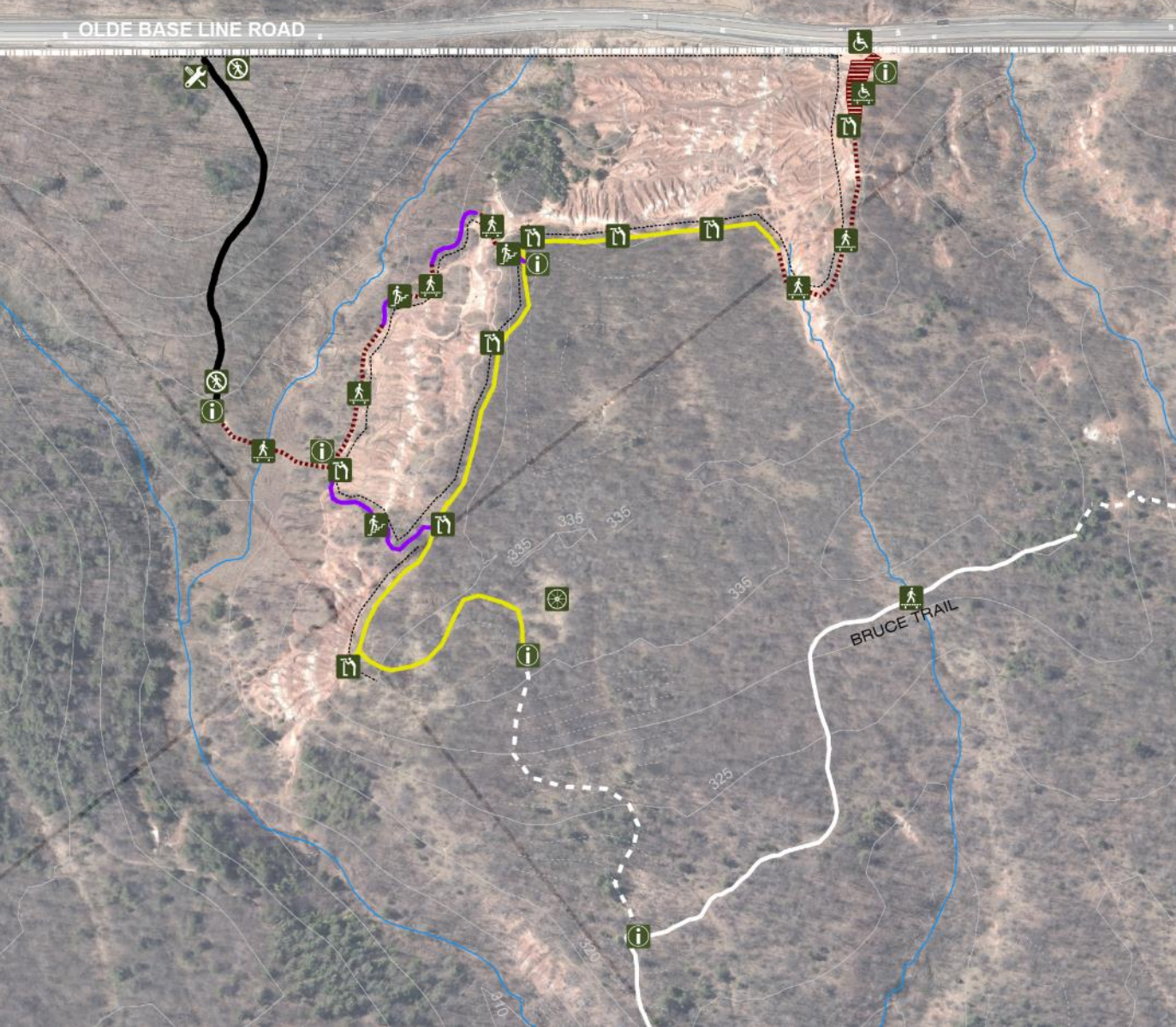
Legend

- Property Boundary
- Protective Fence
- Type 1 (accessible - compacted limestone screenings)
- Type 3 (natural surface, improved boardwalks, targeted surface improvements and creek crossings)
- Type 3 (realigned sections of Bruce Trail)
- Main Accessible Boardwalk
- Accessible Boardwalk
- Water Crossing
- Lookout
- Stairs
- Wayfinding / Information
- Staff Shelter
- Watercourse
- Walkway (cement)
- Parking Lot
- Accessible Parking
- Bicycle Parking
- Bus Loading / Staging Zone
- Picnic Area
- Washrooms

0 5 10 20 30 40 Meters



Phase 2 : étendre l'expérience des visiteurs

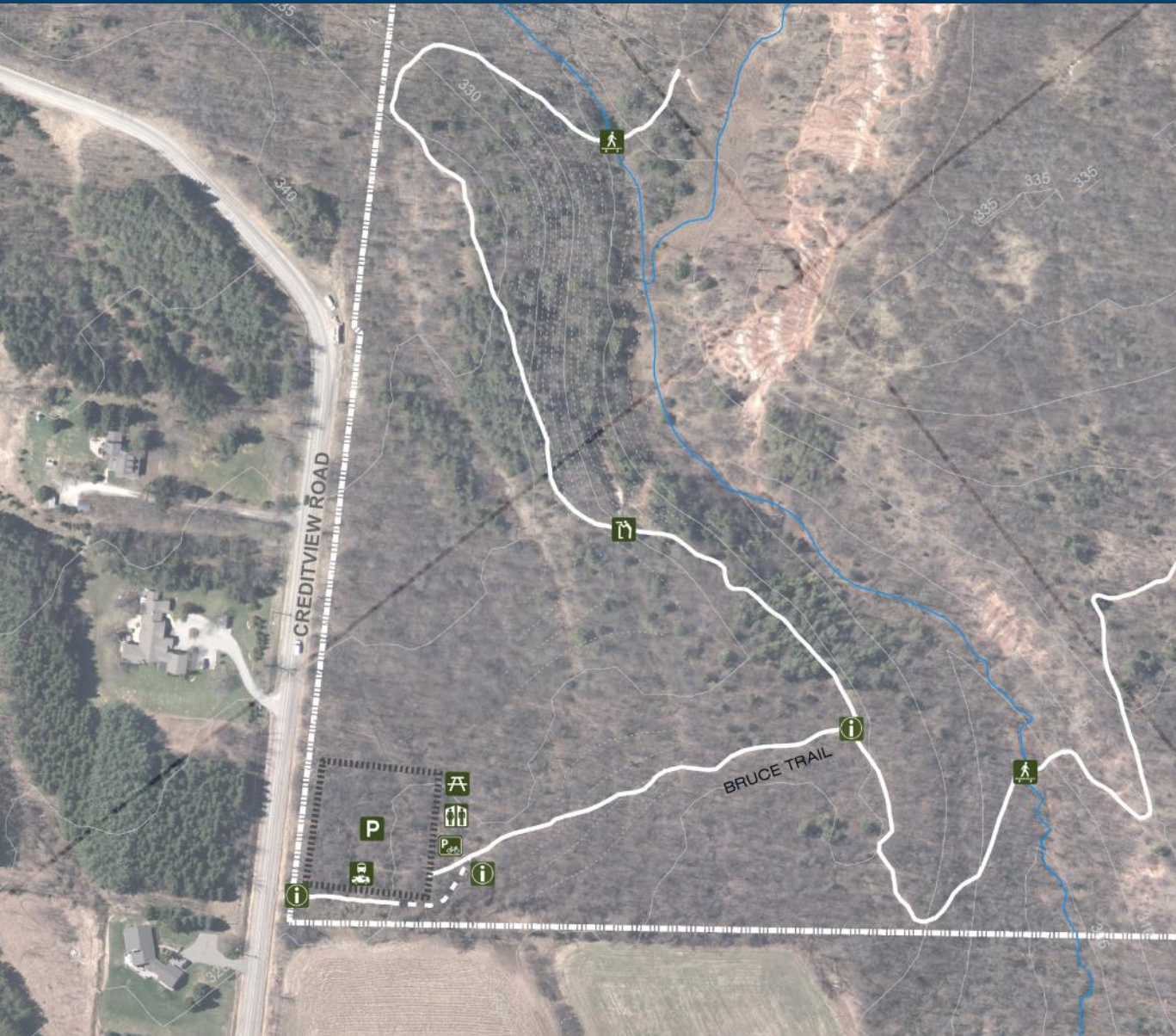


Legend

- Property Boundary
- Protective Fence
- Watercourse
- Maintenance Trail
- Type 2 (compacted limestone screenings)
- Type 3 (natural surface, improved boardwalks, targeted surface improvements and creek crossings)
- Type 3 (realigned sections of Bruce Trail)
- Type 4 (combination trail/boardwalk with staircase structures)
- Main Viewing Platform (approx. extent/accessible)
- Accessible Boardwalk
- Boardwalk
- Water Crossing
- Lookout
- Stairs
- Accessible Parking
- No Public Access
- Maintenance Access Only
- Cultural Interest Area
- Wayfinding / Information



Phase 3 : maximiser l'expérience des visiteurs



Legend

- Property Boundary
- Watercourse
- Type 3 (natural surface, improved boardwalks, targeted surface improvements and creek crossings)
- Type 3 (realigned sections of Bruce Trail)
- Future Parking and Arrival Area
- P** Parking Lot
- P** Bicycle Parking
- Bus** Bus Loading / Staging Zone
- i** Wayfinding / Information
- Table** Picnic Area
- Toilet** Washrooms
- Telescope** Lookout
- Hiker** Water Crossing

0 10 20 40 60 80 Meters



Gestion du site

Gestionnaire du site

- L'ensemble des activités du site sera géré par la Credit Valley Conservation Authority, avec le soutien de l'organisme Bruce Trail Conservancy



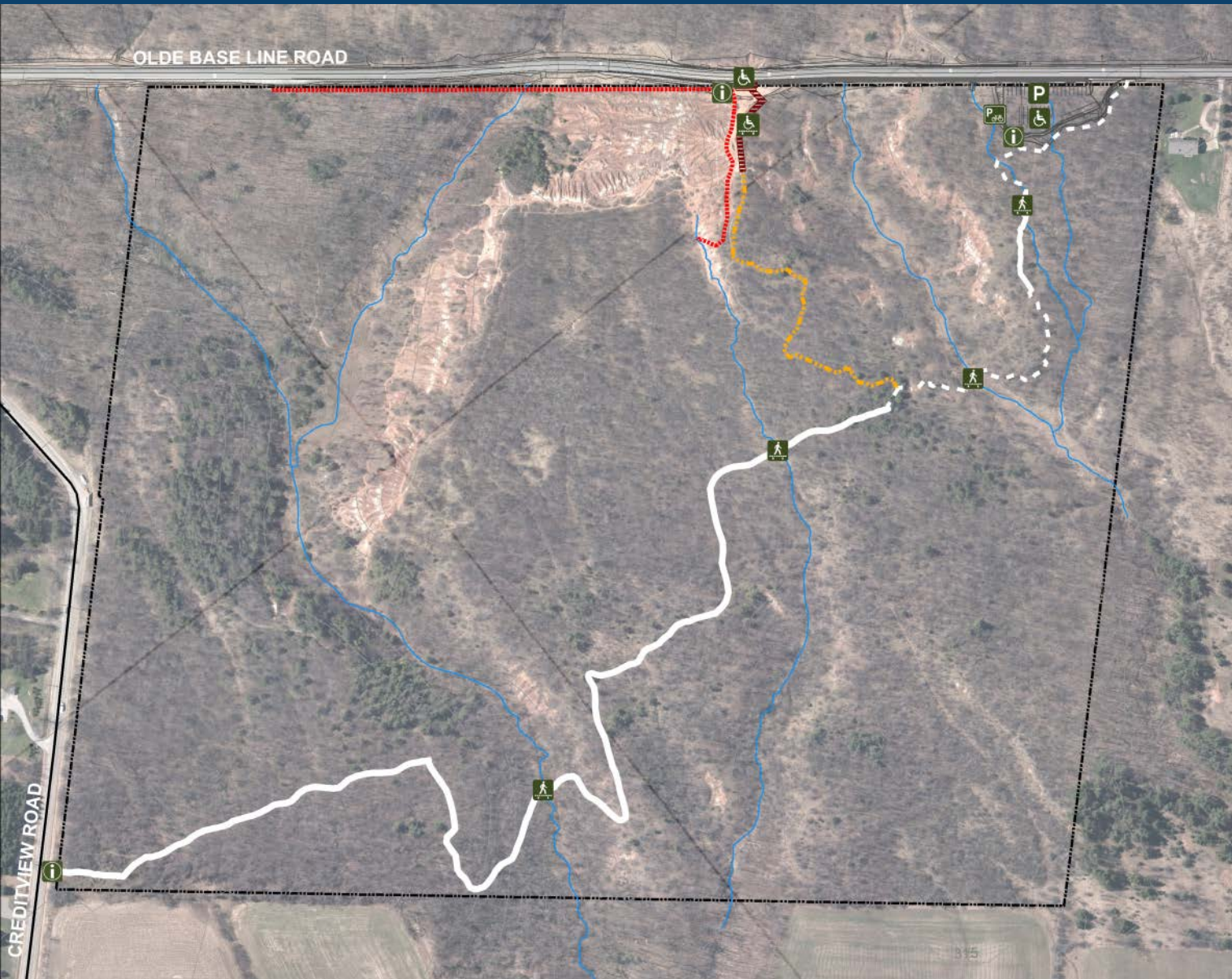
Heures d'ouverture/ Frais

- Site/stationnement – Ouvert pendant le jour d'avril à la fin octobre
- Frais de stationnement

Surveillance

- Un programme sera élaboré pour surveiller le patrimoine naturel (par exemple, les espèces préoccupantes, la gestion des espèces envahissantes) et évaluer la condition du site ainsi que les impacts des visites sur le site

Expérience des visiteurs en 2018



LEGEND

- Property Boundary
- Watercourse
- Protective Fence
- Roadside Walkway
- Bruce Trail
- Re-aligned Sections of Bruce Trail
- Re-naturalized Trail
- Accessible Boardwalk
- Accessible Parking
- Bicycle Parking
- Water Crossing
- Trailhead Sign



PHOTO N° 4 – Disposition de la salle – Hall B

